

# 「e편한세상 검단 웰카운티」 기관추천 특별공급 관련 안내문

- 「주택공급에 관한 규칙」 제35조에 의거하여 관계기관의 장이 정하는 우선순위에 따라 공급합니다.
- 기관추천 특별공급의 경우 자격요건을 갖춘 자는 해당기관에 신청하여야 하며, 선정 방법은 해당기관의 추천순위에 의하며, 사업주체 및 시공사에서는 관여하지 않습니다.
- 해당기관에서 특별공급 대상자(추천 대상자 및 예비 대상자)로 선정·통보되었다 하더라도 반드시 해당 특별공급 신청일에 인터넷 청약의 방법으로 한국부동산원 청약홈 (www.applyhome.co.kr)에서 청약 신청하여야 합니다. 특별공급 신청일에 인터넷 청약 미신청 시 당첨자 선정 및 동호수 배정이 불가하오니 이 점 양지하시기 바랍니다.
- 예비대상자도 해당 특별공급 신청일에 청약신청을 하셔야 예비 대상자의 지위가 유지되며, 청약 미신청 시 포기한 것으로 간주합니다.
- 사업주체는 선정·통보된 특별공급 대상자에게 특별공급 청약 접수와 관련하여 별도의 개별 안내를 하지 않으며, 특별공급 대상자는 청약 신청일에 미접수로 받는 불이익에 대하여 어떠한 이의도 제기할 수 없으니 이 점 유의하시기 바랍니다.
- 신청자격 확인결과 부적격자로 판명되는 경우 해당기관의 추천여부, 한국부동산원(청약홈 www.applyhome.co.kr) 인터넷 청약접수 및 동·호수 배정 여부와 무관하게 계약체결이 불가하며, 당첨일로부터 최대 1년간 다른 분양주택(분양전환 공공임대주택 포함)의 입주자로 선정이 불가합니다.
- 신청자가 동 안내문의 내용을 미숙지하고 신청하여 받는 불이익에 대하여 사업주체 및 시공사는 일체 책임지지 아니하므로, 해당 기관에서는 특히 신청자격 및 공급대상에서 제외하는 자를 충분히 안내하고 재검증하여 추천해 주시기 바랍니다.
- 본 안내문 상의 내용은 입주자모집공고 승인 전 기관추천 특별공급 안내를 위한 예정사항으로 향후 입주자모집공고 승인에 따라 다소 변동될 수 있으니 반드시 입주자모집공고일에 당사 홈페이지에서 확인하시기 바랍니다.

## 1. 사업개요 및 공급세대

■ 위 치	인천광역시 서구 원당동 1026-1 (인천 검단신도시 AA10-1블럭)		
■ 공급 규모	공동주택(아파트) 지하 2층, 지상 25층, 14개동, 총 1,458세대 및 부대복리시설		
■ 시행/시공	시행 : (주)인천도시공사, 디엘이앤씨(주), 신동아건설(주), (주)보광종합건설, (주)국원건설, 청암종합건설(주), (주)선두종합건설 시공 : 디엘이앤씨(주), 신동아건설(주), (주)보광종합건설, (주)국원건설, 청암종합건설(주), (주)선두종합건설		
■ 입주 예정	미정 (추후 모집공고문 확인)	■ 분양문의	032-278-1500

## ■ 공급대상

(단위 : m<sup>2</sup>, 세대)

주택 구분	주택형 (전용면적기준)	약식 표기	주택공급면적(m <sup>2</sup> )			기타공용면적 (지하주차장 등)	계약 면적	공급 세대수	기관추천 특별공급 대상세대수
			주거 전용면적	주거 공용면적	소계				
■ 민 주 택	59.9077A	59A	59.9077	18.7671	078.6748	40.1329	118.8077	271	42
	59.9736B	59B	59.9736	19.6448	079.6184	40.1772	119.7955	312	48
	84.8925A	84A	84.8925	25.6055	110.4980	56.8706	167.3686	393	56
	84.8513B	84B	84.8513	25.1818	110.0331	56.8430	166.8760	50	7
	84.6813C	84C	84.6813	27.0802	111.7615	56.7291	168.4906	124	19
	084.8344T	84T	084.8344	26.9707	111.8051	56.8317	168.6367	14	-
	084.9424PH	84PH	084.9424	28.4354	113.3778	56.9040	170.2818	2	-
■ 민 영 주 택	104.9625A	104A	104.9625	31.4918	136.4543	70.3158	206.7700	196	-
	104.9951B	104B	104.9851	30.8161	135.8012	70.3309	206.1321	96	-
<b>합계</b>								<b>1,458</b>	<b>172</b>

※상기 공급개요(면적 등)는 입주자모집공고 시 인·허가(사업계획변경 승인 등) 변경 등으로 인하여 내용의 차이가 발생할 수 있습니다.

## ■ 기관추천 특별공급 대상 (주택공급에 관한 규칙제 35조 : 공급세대수의 10%내 범위 / 제45조 : 공급세대수의 5% 범위)

(단위 : 세대)

구분		59A	59B	84A	84B	84C	합계	
제35조	장애인	인천광역시	4(20)	4(20)	6(30)	2(10)	3(15)	19(95)
		경기도	2(10)	3(15)	3(15)	1(5)	1(5)	10(50)
		서울특별시	2(10)	2(10)	2(10)	-	1(5)	7(35)
	철거민	사업지구(LH)	1(5)	1(5)	1(5)	-	1(5)	4(20)
		지자체	-	-	1(5)	-	-	1(5)
	장기복무제대군인	2(10)	2(10)	2(10)	-	1(5)	7(35)	
	10년이상 복무군인	2(10)	4(20)	5(25)	-	2(10)	13(65)	
	북한이탈주민	2(10)	2(10)	3(15)	-	1(5)	8(40)	
	납북피해자	1(5)	1(5)	-	-	-	2(10)	
	의사상자	1(5)	1(5)	1(5)	-	-	3(15)	
	다문화가족	1(5)	2(10)	2(10)	-	1(5)	6(30)	
	중소기업근로자	7(35)	8(40)	8(40)	2(10)	2(10)	27(135)	
우수기능인	1(5)	1(5)	1(5)	-	-	3(15)		
우수선수	1(5)	1(5)	1(5)	-	-	3(15)		
체육유공자	1(5)	1(5)	1(5)	-	-	3(15)		
제45조	국가유공자 등	14(70)	15(75)	19(95)	2(10)	6(30)	56(280)	

※ 대상자 추천은 주택형별 배정된 세대수에 한해서만 가능합니다.

※ 괄호( ) 안의 표시는 예비대상자 세대수입니다.

※ 「주택공급에 관한 규칙」 제26조 2에 의거 특별공급예비입주자(예비추천자)를 선정하며, 당 사업지는 배정세대 수의 500%를 예비 입주자로 선정합니다.

## 2. 분양 일정(예정)

구분	일정	비고
입주자모집공고일	2023.09.22. (금) 예정	· 한국부동산원 '청약Home' 홈페이지(www.applyhome.co.kr) · 당사 홈페이지(https://www.elife.co.kr) 및 일간신문
주택전시관 개관일	2023.09.22. (금) 예정	· 인천광역시 서구 청라동 93-4 [e편한세상 검단 웰카운티 주택전시관]
특별공급 접수일자 [인터넷청약 원칙]	2023.10.04. (수) 예정	· 한국부동산원 청약홈(www.applyhome.co.kr)
당첨자 및 동·호수 발표	2023.10.13. (금) 예정	· 한국부동산원 '청약Home' 홈페이지(www.applyhome.co.kr) 개별조회

- ※ **상기 일정은 사업추진 또는 인·허가 과정에서 변동될 수 있으니, 추후 입주자모집공고문을 반드시 확인하여 주시기 바랍니다.**  
입주자모집공고를 확인하지 않아 발생하는 불이익 등에 대하여 사업주체 및 시공사는 일체 책임을 지지 않으니 유념하시기 바랍니다.
- ※ 본 아파트는 건전한 주택청약 문화정착을 위한 정부의 방침에 따라 인터넷 청약의 원칙으로 하고 있으므로 청약 이전에 ①청약통장 가입은행 및 취급은행을 방문하여 인터넷뱅킹 가입 및 공동인증서를 신청접수일 이전에 미리 발급받거나, ②금융인증서, ③네이버인증서, ④KB국민인증서, ⑤토스인증서를 미리 발급받으시기 바랍니다.
- ※ 단, APT 중 청약통장을 사용하지 않는 기관추천 특별공급(장애인, 국가유공자 및 철거주택 소유자) 청약자는 공동인증서 및 금융인증서만 사용 가능합니다.
- ※ '18.05.04 개정된 「주택공급에 관한 규칙」에 의거 특별공급 신청 방법은 인터넷청약(청약Home) 신청(서류제출 없음)이 원칙이며, 노약자, 장애인 등 인터넷 청약이 불가한 경우에만 주택전시관에서 접수(10:00~14:00) 가능합니다. 단, 주택전시관에서 접수하실 경우 특별공급 신청서류 및 공동인증서 등 지참이 필수입니다. (필요서류는 대표번호로 별도 문의)
- ※ 기관추천 대상자 명단은 **2023.09.26.(화)14:00**시까지 회신을 요청드립니다. 기간내 미 통보시 특별공급 대상자가 없는 것으로 간주하여 처리할 예정이오니 특별히 유념하여 주시기 바랍니다.

## 3. 신청자격

### ■ 신청자격

- 입주자모집공고일 현재 수도권(서울특별시, 경기도, 인천광역시)지역에 거주하고 계신 아래 추천대상자 중 하나에 해당하는 **무주택세대구성원**으로서 「주택공급에 관한 규칙」 제35조(국민주택의 특별공급) 및 제45조(국가유공자 등 특별공급)에 의거, 해당 기관에서 특별공급대상자(당첨대상자 및 예비대상자)로 선정하여 사업주체에 통보된 분
  - (당첨대상자) : 해당 기관에서 '당첨자'로 선정·통보한 분으로서 다른 결격사유가 없을 경우 청약 후 '당첨자'가 되는 분
  - (예비대상자) : 해당 기관에서 '예비자'로 선정·통보한 분으로서 청약하더라도 특별공급 미달 시 추가로 '당첨자'가 될 수 있는 분 또는 특별공급 예비입주자로 선정될 수 있는 분

추천대상자	입주자저축 구비여부
철거민, 장애인, 국가유공자	필요 없음
북한이탈주민, 장기복무 제대군인, 10년이상 복무군인, 중소기업근로자, 우수기능인, 우수선수, 의사상자, 납북피해자, 다문화가족, 대한민국체육유공자	입주자저축(주택청약종합저축, 청약저축)에 가입하여 6개월이 경과되고 매월 약정납입일에 월납입금을 6회 이상 납입한 자

※무주택세대구성원 의미

아래 [무주택세대구성원] 전원(배우자가 세대 분리된 경우 배우자 및 배우자가 속한 등본의 직계존비속까지 포함)이 다음 [주택 및 분양권등] 각목의 요건을 모두 갖춘 경우 무주택자로 판단

### [무주택세대구성원]

- 주택의 공급을 신청하려는 사람(이하 '주택공급신청자'라 함)
- 주택공급신청자의 배우자
- 주택공급신청자 또는 배우자의 세대별 주민등록표등본에 등재된 신청자의 직계존속(배우자의 직계존속 포함)
- 주택공급신청자 또는 배우자의 세대별 주민등록표등본에 등재된 신청자의 직계비속(직계비속의 배우자 포함, 이하같음)
- 주택공급신청자의 세대별 주민등록표등본에 등재된 신청자의 배우자의 직계비속

### [주택 및 분양권등]

- 주택을 소유하고 있지 아니할 것
  - 「부동산 거래신고 등에 관한 법률」 제3조제1항제2호 및 제3호에 따른 부동산 중 주택을 공급받는 자로 선정된 지위 또는 주택의 입주자로 선정된 지위를 소유하고 있지 아니할 것
  - 나. 나.목에 따른 지위(이하 "분양권등"이라 한다)를 승계취득(전체 또는 일부의 권리를 매매하여 취득한 경우를 말한다. 이하 같다)하여 소유하고 있지 아니할 것
- ※ 「민법」상 미성년자는 직계존속의 사망, 실종신고 및 행방불명 등으로 형제자매를 부양해야 하거나, 자녀를 부양하여야 하는 세대주만 신청 가능. 이 경우 자녀 및 형제자매는 미성년자와 같은 세대별 주민등록표에 등재되어 있어야 합니다.
- ※ "혼인으로 구성될 세대"란 예비신혼부부가 입주 시 제출하는 주민등록표등본 상에 등재될 세대원 전원을 말합니다.

### ■ 공급대상에서 제외되는 자

- ① 입주자모집공고일 현재 수도권에 거주하지 않는 경우
- ② 신청자 또는 세대구성원이 입주자모집공고일 현재 주택을 소유한 경우(무주택세대구성원이 아닌 분)
- ③ 부적격 당첨자로 처리되어 입주자로 선정될 수 없는 청약 제한 기간(당첨일로부터 1년)내에 있는 경우
- ④ 「주택공급에 관한 규칙」 제35조에 내지 제47조에 의하여 특별공급 (과거 3자녀 우선공급, 노부모부양우선공급 포함)을 받은 분 및 그 세대에 속한 분은 금회 공급되는 주택의 특별공급 대상자로 선정될 수 없습니다.(특별공급은 1회에 한하여 공급함. 단, 「주택공급에 관한 규칙」 제35조 제1항 제12호 내지 제14호 해당하는 경우와 제55조에 해당하는 경우 제외)
- ⑤ 입주자저축 가입요건을 충족하지 못한 경우(국가유공자, 장애인, 철거민 제외)

### ■ 당첨자 선정방법

- 당첨자에 대한 동호 배정은 타 특별공급 및 일반공급 당첨자와 함께 신청 주택형 내에서 동별·층별·방향·측 세대 구분 없이 한국부동산원의 컴퓨터 프로그램에 의해 일반공급 당첨자와 함께 무작위 추첨합니다. (미신청, 미계약 동호 발생 시에도 동호 변경불가)
- 예비대상자로 선정된 분은 모든 특별공급(신혼부부, 생애최초, 다자녀가구, 노부모부양 포함) 청약 접수 후 남은 주택이 있는 경우에 한해 다른 특별공급의 입주자로 선정되지 못한 분과 함께 추첨으로 입주자선정 기회가 제공되며, 특별공급의 입주자로 선정되지 못한 경우에도 특별공급 전체 물량의 500%범위에서 '특별공급 예비입주자'로 선정될 수 있습니다.

#### 4. 유의사항

### IV. 기타 유의사항

- 추천대상자는 공고일 현재 수도권(서울특별시, 경기도, 인천광역시) 지역에 거주해야 하며, 이를 위반하여 입주자로 선정되었음이 확인된 경우에는 당첨 이후라도 부적격 처리하고 부적격 당첨자로 관리(향후 청약하려는 지역에 따라 최대 1년간 입주자선정 제한 및 입주자저축 사용 제한, 해당 주택 임의공급 대상으로 선정 불가 등) 됩니다.
- 분양가상한제 적용주택 등에 이미 당첨되어 해당침 제한 기간 내에 있는 분 및 그 세대에 속한 분과 부적격 당첨으로 인해 입주자로 선정될 수 없는 기간(입주자모집공고일 현재 당첨일로부터 1년) 내에 있는 분은 신청할 수 없습니다.
- 자격요건을 갖춘 분 중 먼저 해당 기관에 신청하고 해당 기관이 특별공급대상자로 선정하여 사업주체가 정한 기한 내에 통보된 분만이 청약신청 가능합니다.
- 당첨대상자는 당첨이 확정되어 있는 상태에서 신청하는 것이므로 타 특별공급 및 일반공급에 중복신청이 불가합니다.**
- 예비대상자의 경우 일반공급에도 중복신청 할 수 있으나, 특별공급 당첨 시 일반공급 신청은 무효가 됩니다.
- 해당 기관에서 특별공급대상자로 선정 통보되었다 하더라도 반드시 해당 특별공급 청약 신청일에 한국부동산원 청약Home(www.applyhome.co.kr) 또는 스마트폰 앱을 통해 청약 신청하여야 합니다. [미신청 시 당첨자 선정(동·호 배정) 및 계약불가]
- 「주택공급에 관한 규칙」 제35조부터 제47조까지의 특별공급 및 「주택공급에 관한 규칙」 개정(10.2.23) 이전에 “3자녀 우선공급” 및 “노부모부양 우선공급”을 받은 분 및 그 세대에 속한 분은 특별공급을 받은 것으로 간주하므로 특별공급에 신청할 수 없습니다.(특별공급은 1회에 한하여 공급. 단, 「주택공급에 관한 규칙」 제55조에 해당하는 경우는 1회 이상 공급가능)
- 신청 주택형별 세부사항 등은 사이버 주택전시관, 인쇄제작물에서 확인하시기 바랍니다.
- 안내문에 명시되지 않은 사항은 관계법령에 의거하며 안내문에 오류가 있다면 관계법령이 우선합니다.
- 기타 자세한 사항은 “e편한세상 검단 웰카운티” 주택전시관(032-278-1500)으로 문의하여 주시기 바랍니다.

#### 5. 참고자료

## 완성된 생활 인프라를 갖춘 검단신도시의 더욱 완벽해지는 미래가치



※ 본 홍보물의 일러스트(그림)는 소비자의 이해를 돕기 위해 제작된 것이므로 실제와 차이가 있을 수 있습니다.  
 ※ 상기 개발계획은 예정된 사항으로 각 지자체 및 개발주체, 관계기관의 사정에 따라 변경될 수 있으며, 이는 당사와 무관합니다.

### 완벽한 생활 인프라를 갖춘 검단신도시의 프리미엄 라이프

- 유치원과 초/중/고, 학원까지 모두 도보 통학 가능한 학세권 프리미엄
  - 병원, 음식점, 은행, 주민센터 등 풍부한 인프라를 가깝게 누리는 생활환경
  - 단지 바로 앞 강남, 서울역행 광역버스 운행으로 편리한 광역 교통망
- ※ 검단 2고등학교 2025년 개교 예정

### 대규모 개발 호재로 내일이 더 완벽해지는 미래가치

- 인천 지하철 1호선 연장(2025년 완공 예정) 및 신설역 개통 예정(도보 8분 이내)으로 더욱 편리해질 역세권 비전
- 원당~테리간 광역도로 2024년 하반기 준공 예정으로 광역 교통망 개선
- 사업지 인근 복합문화공간 넥스트 콤플렉스, 인천지방법원(북부지원) 인천지방검찰청(북부지청) 건립 예정 (2026년 완공 예정)

※ 상기 개발계획은 사업주체 등에 의해 향후 변경될 수 있으며, 단지의 세부 적용사항은 본 공사 시 또는 각종 심의 및 협의 등의 인허가 과정에서 변경될 수 있습니다.

### 검단신도시가 기다린 메이저 브랜드 대단지

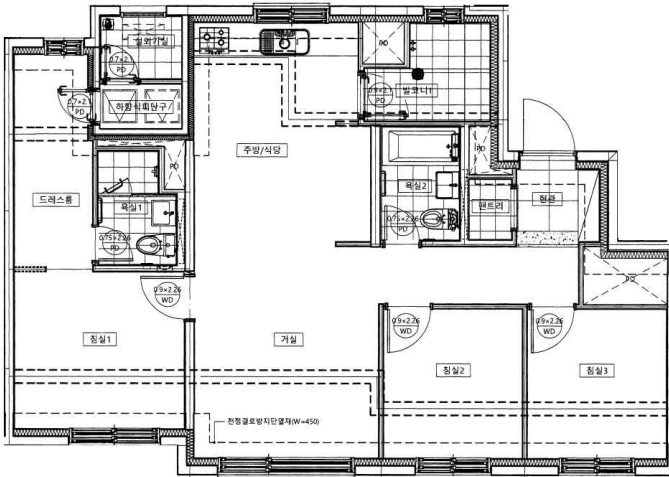
- 1,458세대 대단지와 메이저 브랜드 프리미엄을 누리는 민간참여 공공주택
- 폭넓은 특별공급으로 검단신도시 내집마련 절호의 기회
- 대한민국 건설업계 최고 수준의 안정성과 품질을 갖춘 메이저 건설사 DL이앤씨 [22년 기준 신용등급 (AA-) 취득 업계 1위, 23년 품질/서비스 관련 NCSI(고객만족지수) 업계 2위]

### 차별화된 설계와 대규모 커뮤니티 & 조경을 누리는 검단신도시 랜드마크 아파트

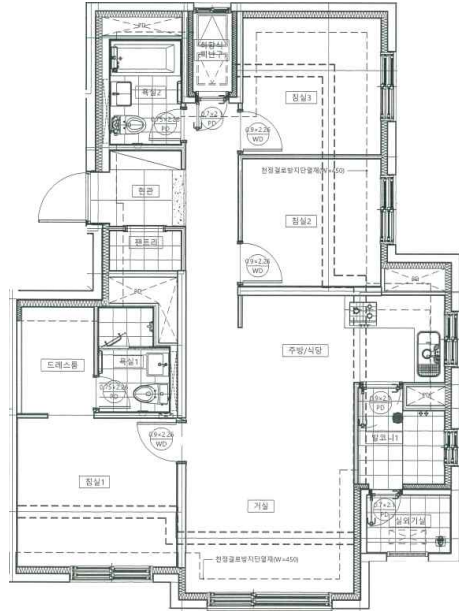
- 라이프스타일 맞춤 플랫폼 C2 HOUSE와 스마트 클린&케어 솔루션
- 키즈 실내체육관, 키즈 스테이션, 게스트하우스, 스크린골프룸, 피트니스, 독서실, 그린카페 등 지역 최고 수준의 커뮤니티
- 단지 중앙 넓은 드로옴 파크와 미스티포레, 4가지 컨셉의 garden, 단지 순환 건강산책로, 숲속 어린이 놀이터 등 조경이 아름다운 단지

확장형 단위세대 평면도 (기관추천 공급대상 타입)

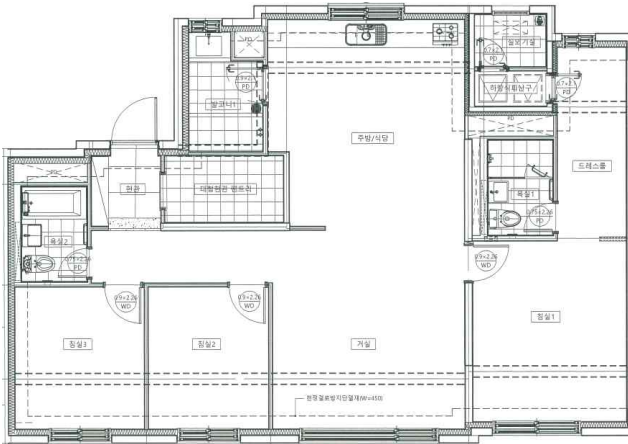
59m<sup>2</sup>A형



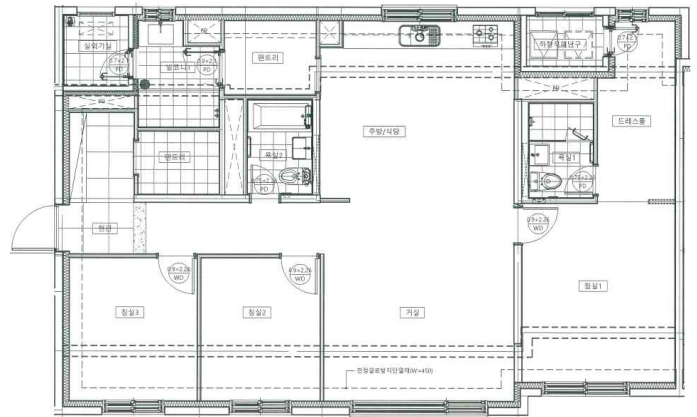
59m<sup>2</sup>B형



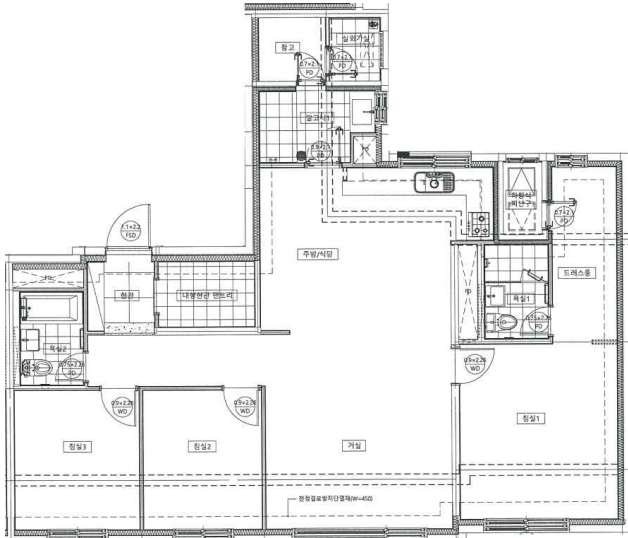
84m<sup>2</sup>A형



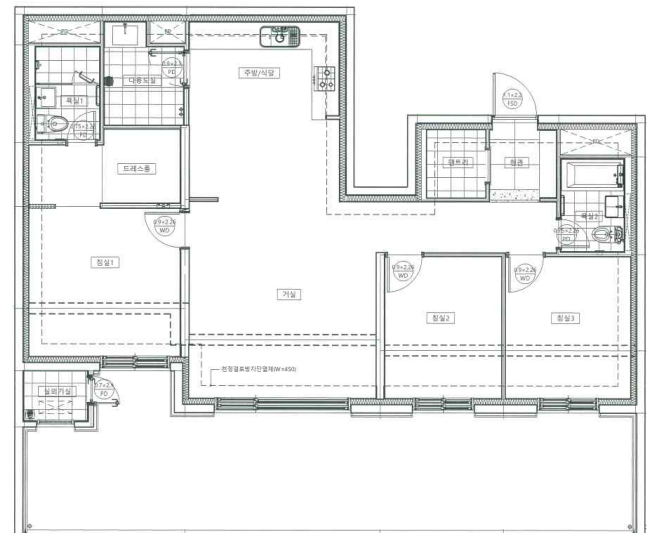
84m<sup>2</sup>B형



84m<sup>2</sup>C형



84m<sup>2</sup>T형



※ 위 평면도는 현재 마감재 등 세부사항이 미정인 상태로 사업추진과정에서 변경될 수 있습니다.  
 정확한 평면은 입주자모집공고 시 사이버 주택전시관 및 홍보물 등을 통해서 반드시 확인하시기 바랍니다.

6. 문의사항 안내

대표번호  
 홈페이지

032-278-1500  
 www.elife.co.kr

## e편한세상 검단 웰카운티 기관추천 특별공급 신청 배정내역(추천양식) - 양식

주택형	NO	유형	성명	주민등록번호	연락처
59A	확정	해당 특별공급 유형 명기	XXX	XXXXXX-XXXXXX	XXX-XXXX-XXXX
59A	확정	해당 특별공급 유형 명기	XXX	XXXXXX-XXXXXX	XXX-XXXX-XXXX
59A	확정	해당 특별공급 유형 명기	XXX	XXXXXX-XXXXXX	XXX-XXXX-XXXX
59A	확정	해당 특별공급 유형 명기	XXX	XXXXXX-XXXXXX	XXX-XXXX-XXXX
59A	예비	해당 특별공급 유형 명기	XXX	XXXXXX-XXXXXX	XXX-XXXX-XXXX
59A	예비	해당 특별공급 유형 명기	XXX	XXXXXX-XXXXXX	XXX-XXXX-XXXX
59A	예비	해당 특별공급 유형 명기	XXX	XXXXXX-XXXXXX	XXX-XXXX-XXXX
59A	예비	해당 특별공급 유형 명기	XXX	XXXXXX-XXXXXX	XXX-XXXX-XXXX
59B					
59B					
59B					
59B					
59B					
59B					
59B					
54C					
54C					
54C					
54C					

- ※ 해당 양식 외 기관별 자체 양식을 사용하셔도 무관합니다.
- ※ 「주택공급에 관한 규칙」제26조 제1항 및 제26조의2 제1항에 따라 특별공급 대상 주택수의 50%(소수점이하는 절상한다)로 예비입주자를 선정합니다.
- ※ 예비대상자 추천 여부는 기관이 정하고 예비자 추천 시 별도 순위는 부여하지 않습니다.
- ※ 각 주택형별 배정 세대수에 맞게 당첨대상자와 예비대상자 추천 명단을 작성하여 **2023. 09.26. (화) 14시 까지** 기관추천 대상자 명단 회신을 요청드립니다.